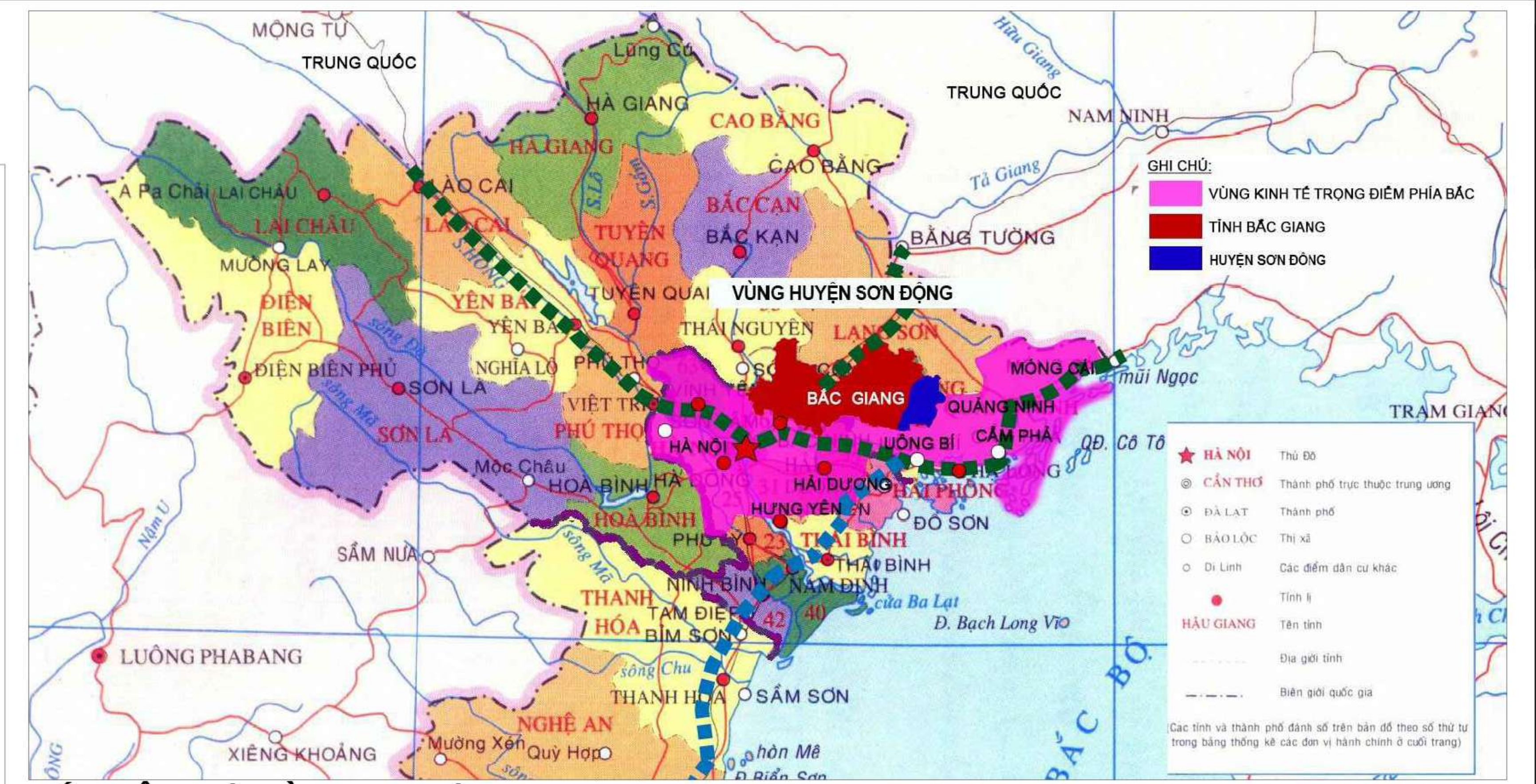
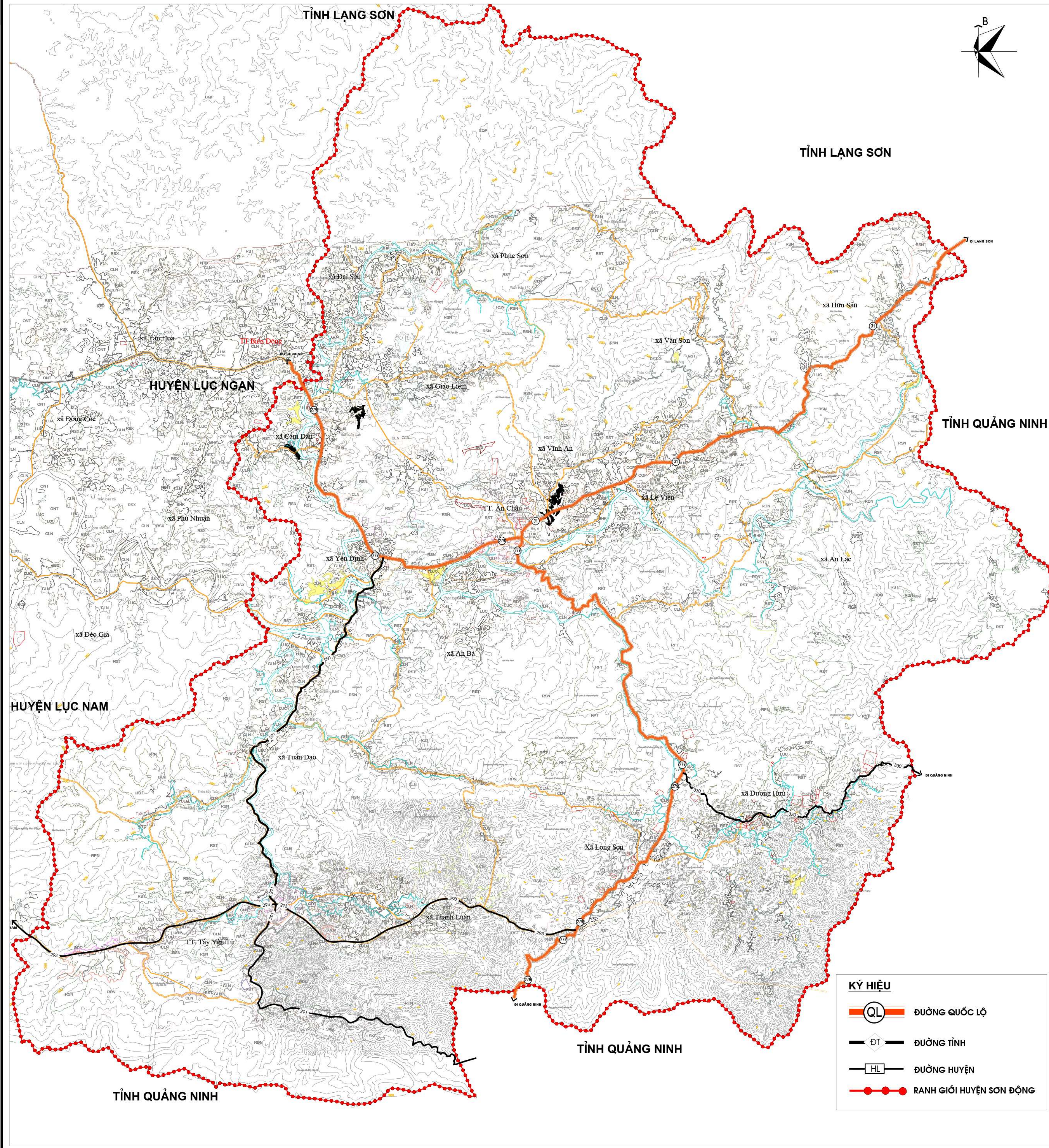
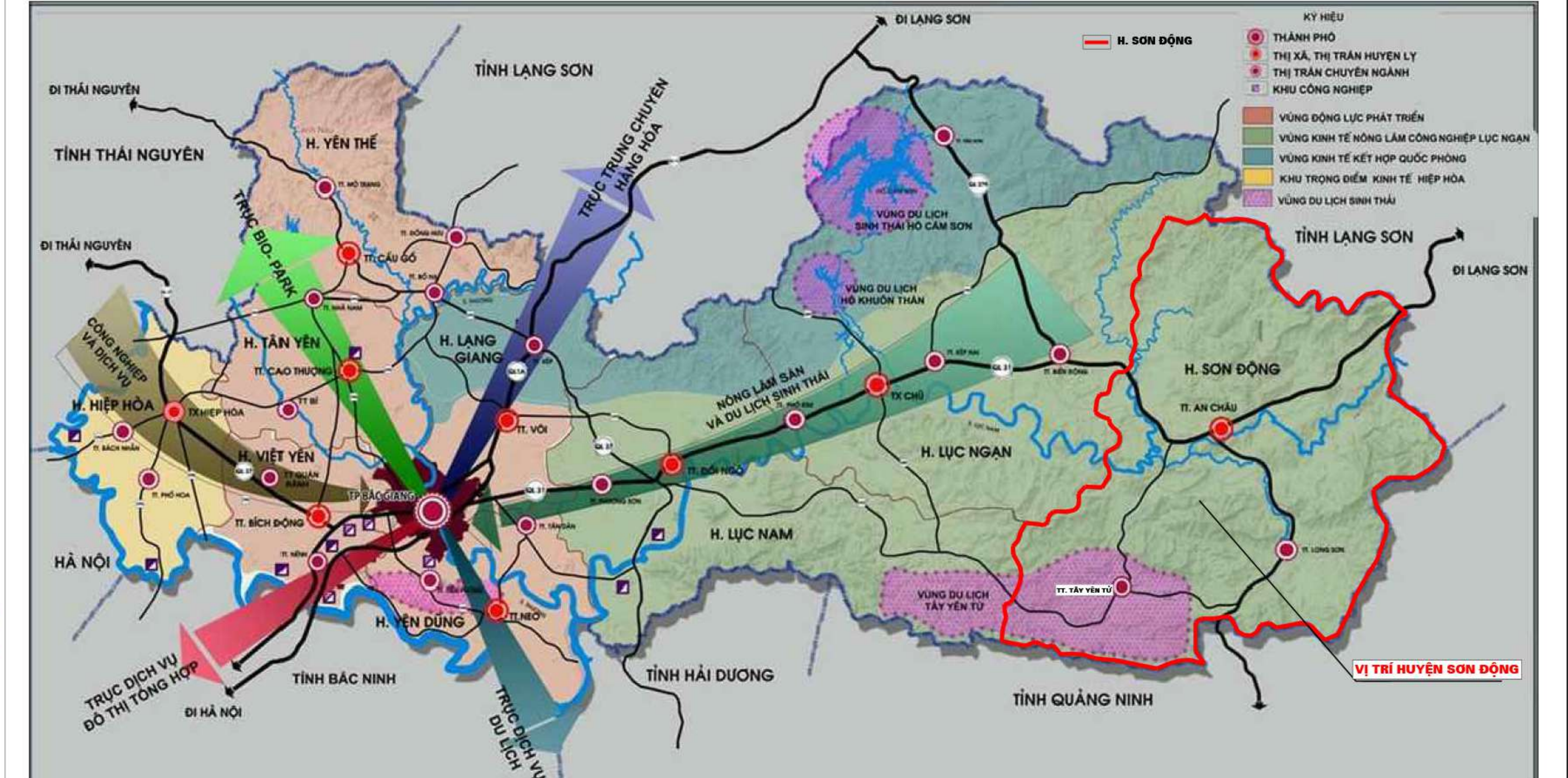


SƠ ĐỒ VỊ TRÍ, PHẠM VI RANH GIỚI LẬP QUY HOẠCH



MỐI LIÊN HỆ VÙNG HUYỆN



MỐI LIÊN HỆ VÙNG TRONG TỈNH BẮC GIANG

I. PHẠM VI RANH GIỚI LẬP QUY HOẠCH

Phạm vi lập quy hoạch bao gồm toàn bộ địa giới hành chính huyện Sơn Động gồm 2 thị trấn và 15 xã. Ranh giới cụ thể:

- Phía Bắc: Giáp huyện Lộc Bình, tỉnh Lạng Sơn;
- Phía Nam: Giáp TP. Uông Bí và TX. Đông Triều, tỉnh Quảng Ninh;
- Phía Đông: Giáp xã Tân Dân, TP Hạ Long và huyện Ba Chẽ, tỉnh Quảng Ninh, huyện Đình Lập, tỉnh Lạng Sơn;
- Phía Tây: Giáp huyện Lục Ngạn và huyện Lục Nam, tỉnh Bắc Giang;

II. QUY MÔ NGHIÊN CỨU VÙNG LẬP QUY HOẠCH

- Quy mô diện tích lập quy hoạch khoảng: 86.056ha (860,56km²)
- Dân số hiện trạng năm 2021 là: 78.682 người;;
 - Mật độ dân số bình quân: 91,4 người/km²;
 - Quy mô dân số dự báo đến năm 2040: khoảng 97.500 người

(Quy mô dân số sẽ được xác định chính xác theo cấu trúc đô thị, nhiệm vụ và đồ án cấp được cấp thẩm quyền phê duyệt)

CƠ QUAN PHÊ DUYỆT:
ỦY BAN NHÂN DÂN TỈNH BẮC GIANG
 KÈM THEO QUYẾT ĐỊNH SỐ: ... NGÀY THÁNG NĂM 2022

CƠ QUAN THẨM ĐỊNH:
SỞ XÂY DỰNG TỈNH BẮC GIANG

KÈM THEO KẾT QUẢ THẨM ĐỊNH SỐ: ... NGÀY THÁNG NĂM 2022

CƠ QUAN TỔ CHỨC LẬP QUY HOẠCH:
ỦY BAN NHÂN DÂN HUYỆN SƠN ĐỘNG
 KÈM THEO TỜ TRÌNH SỐ: ... NGÀY THÁNG NĂM 2022

CÔNG TRÌNH - ĐỊA ĐIỂM:
NHIỆM VỤ QUY HOẠCH XÂY DỰNG VÙNG HUYỆN SƠN ĐỘNG, TỈNH BẮC GIANG ĐẾN NĂM 2040 (TỶ LỆ 1/25.000)
 ĐỊA ĐIỂM: HUYỆN SƠN ĐỘNG, TỈNH BẮC GIANG

TÊN BẢN VẼ:
SƠ ĐỒ VỊ TRÍ, PHẠM VI RANH GIỚI LẬP QUY HOẠCH

BẢN VẼ: QH -	GHÉP: 1A0	TỶ LỆ: F1/A0	NGÀY: /2022
THỂ HIỆN	THS.KTS. PHẠM THỊ ANH		
THIẾT KẾ	KTS. BUI TUẤN ANH		
CHỦ TRÌ	TS.KTS. PHẠM HÙNG CƯỜNG		
CHỦ NHIỆM	TS.KTS. PHẠM HÙNG CƯỜNG		
Q.L. KỸ THUẬT	THS.KS. ĐINH CHÍNH ĐẠO		
GIÁM ĐỐC	TS. PHẠM QUANG MINH		

XÂY DỰNG
CCU CÔNG TY TNHH TƯ VẤN ĐẠI HỌC XÂY DỰNG
 ĐỊA CHẾ: 55 GIẢI PHÓNG, HAI BÀ TRUNG, HÀ NỘI
 TEL: 024. 3869 6570 - FAX: 024. 3869 9720
 CIVIL ENGINEERING CONSULTANCY E-MAIL: INFO@CCU.VN - WEBSITE: HTTP://CCU.VN